



TAMPERE

20.5.2024

## Alla oleva dokumentti on digitaalisesti allekirjoitettu. Allekirjoittajien ja dokumenttien tiedot

### Dokumentti

Rasitesopimus 837-225-  
2077-38 doc.pdf

Tiedosto

e3bb7e7543934e902081513be3893f13c5c55d983538281e16490accf894323062e  
f036fb549a67fe9bb90bbd5a022e7ba2910348269ebda32f0413891a12d33

Tarkistesumma

### Allekirjoittajat

Mäkimattila Jari Pekka

Nimi

Tunnistautumistapa: sähköposti, SMS-tunnistautuminen

Allekirjoitustapa: Genericoidc

20.5.2024

Päivämäärä

### Dokumenttien aitouden varmentaminen

Prosessin luontihetkellä kaikista allekirjoitukseen liitetyistä dokumenteista on laskettu tarkistesumma SHA-512 algoritmilla. Varmennuslinkki ohjaa sivulle jossa voitte selvittää onko hallussanne oleva dokumentti sama joka prosessiin on alun perin liitetty ja se jonka olette allekirjoittaneet.

<https://turva.tampere.fi/verify.cgi?link=LgJWdQwH77Ned9gXcuutL6lay28WK8REgwrFVIXnKhDThCtMuE>

# RASITESOPIMUS

## SOPIMUKSEN OSAPUOLET

- I A-Kruunu Oy (1736841-8)  
Pasilankatu 13  
00520 HELSINKI  
kiinteistön 837-225-2077-38 haltijana
  
- II Tampereen kaupunki (y-tunnus 0211675-2), jäljempänä kaupunki  
PL 487  
33101 Tampere  
kiinteistön 837-225-2077-38 ja yleisen katualueen 837-225-9901-0 sekä 837-601-4-467 omistajana

## SOPIMUKSEN TARKOITUS

Kiinteistön 837-225-2077-38 oikeus sijoittaa rakennuksen salaojaputket ja -kaivot sekä routaeristeet yleiselle katualueelle 837-225-9901- ja 837-601-4-467 (Suorannankatu)

## SOPIMUKSEN EHDOT

1. Kiinteistöllä 837-225-2077-38 on pysyvä oikeus sijoittaa salaojaputket ja -kaivot sekä routaeristeet yleiselle katualueelle 837-225-9901-0 ja 837-601-4-467 (Suorannankatu). Sopimuksen liitteinä ovat poikkileikkauskuvat, joista käyvät ilmi routaeristysten toteutustapa vaahtolasilla sekä salaojituksen periaate. Salaojapiirustuksessa esitetään tarkka sijainti salaojaputkista ja -kaivoista tontin rajaan nähden. Mikäli salaojaputkien ja -kaivojen sekä routaeristeiden sijoittamisesta yleiselle katualueelle 837-225-9901-0 ja 837-601-4-467 (Suorannankatu), aiheutuu ko. yleisen katualueen rakenteille tai siellä oleville johdoille tai putkille vahinkoa, vastaa vahingon aiheuttaja

vahingoista aiheutuneista välittömistä kustannuksista. Yleinen katualue 837-225-9901-0 ja 837-601-4-467 (Suorannankatu) tulee ennallistaa välittömästi.

2. Tampereen kaupunki on tässä sopimuksessa osapuolena vain ja ainoastaan maanomistajan ominaisuudessa eikä muilta osin vastaa mistään tämän sopimuksen tarkoittamista tai tästä sopimuksesta aiheutuvista velvollisuuksista, haitoista, vahingoista, eikä kustannuksista.
3. Mikäli kiinteistöjen 837-225-2077-38, 837-225-9901-0, 837-601-4-467 haltijat tai omistajat luovuttavat alueeseen perustuvan oikeutensa kolmannelle, sitoutuu tämä ottamaan luovutuskirjaan ehdon siitä, että tämä sopimus oikeuksineen ja velvollisuuksineen sitoo myös luovutuksensaajaa.
4. Kaupungilla on oikeus tehdä yleisen katualueen 837-225-9901-0 ja 837-601-4-467 (Suorannankatu) tarpeelliset rakentamis-, kunnossapito- ja uudistustyöt. Jos kaupunki haluaa ko. katualueen kohtaa käyttää muuhun kuin nykyiseen tarkoitukseen, niin silloin kaupungilla on siihen oikeus riippumatta ko. rakenteesta ja tällöin kaupunki ei vastaa rakenteen mahdollisista muutoksista.
5. Etukäteen tiedossa olevista haittaa aiheutuvista toimenpiteistä tulee sopia hyvissä ajoin.
6. Tämä sopimus tulee kaupunkia lopullisesti sitovaksi, kun kaupungin sopimusta koskeva päätös on saanut lainvoiman.

Kumpi tahansa sopijasuolista voi toista enempää kuulematta hakea sopimuksen rekisteröintiä. Kiinteistön 837-225-2077-38 haltija vastaa rekisteröintikustannuksista. Rasiteoikeus perustetaan korvauksetta.

Tästä sopimuksesta aiheutuvat erimielisyydet ratkaistaan ensisijaisesti neuvotteluteitse. Mikäli neuvotteluteitse ei päästä yksimielisyyteen, tästä sopimuksesta aiheutuvat riidat ratkaistaan ensimmäisenä asteena Pirkanmaan käräjäoikeudessa.

## ALLEKIRJOITUKSET

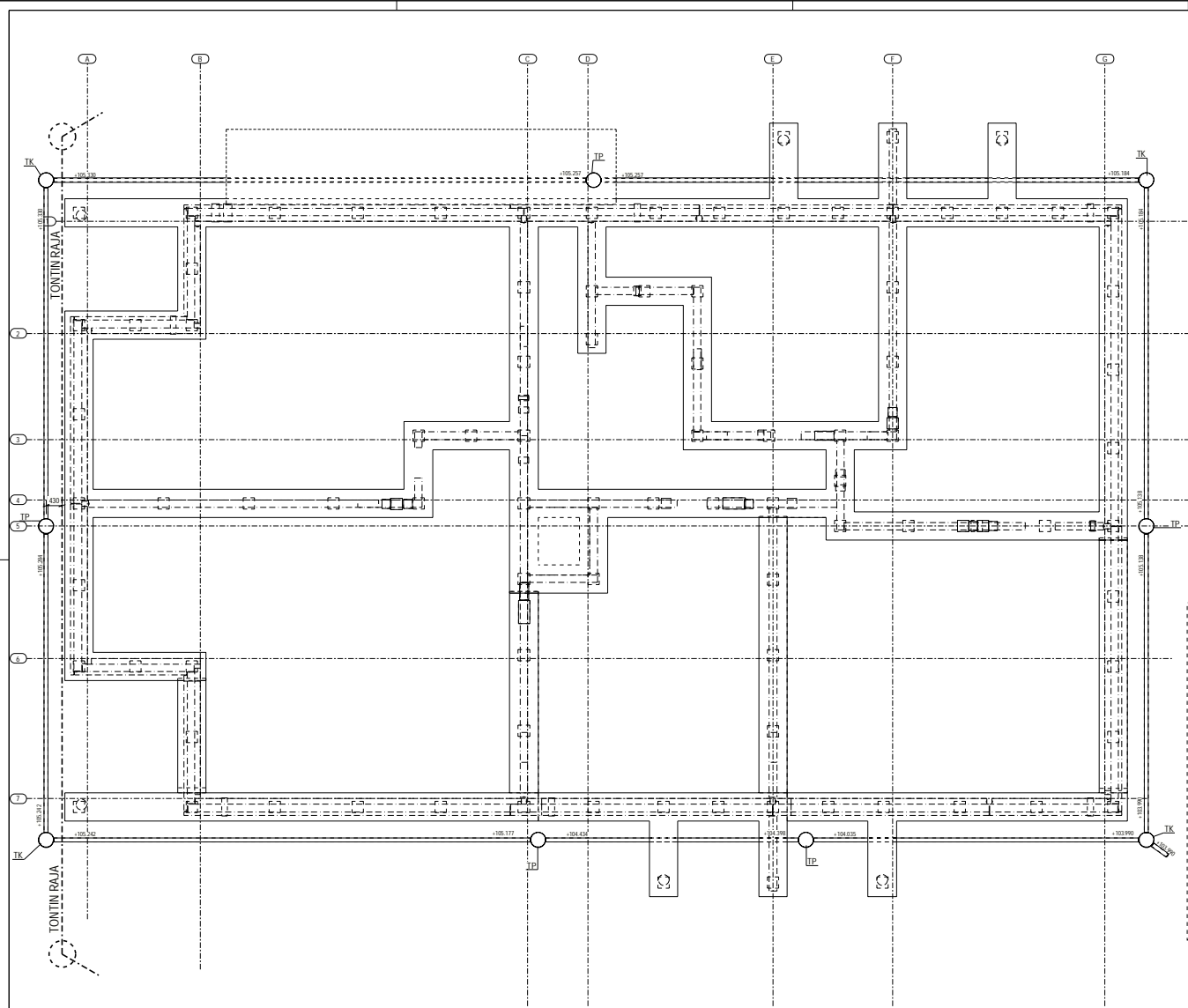
Tämä sopimus on allekirjoitettu sähköisesti ja kumpikin sopijapuoli on saanut sopimuksesta samansisältöisen kappaleen.

Tampereen kaupungin puolelta sopimuksen on allekirjoittanut Kiinteistöjohtaja Virpi Ekholm ja A-Kruunu Oy:n puolelta Toimitusjohtaja Jari Mäkimattila.

## LIITTEET

Poikkileikkaus katualueen ja tontin rajalla

Salaojapiirustus katualueen ja tontin rajalla

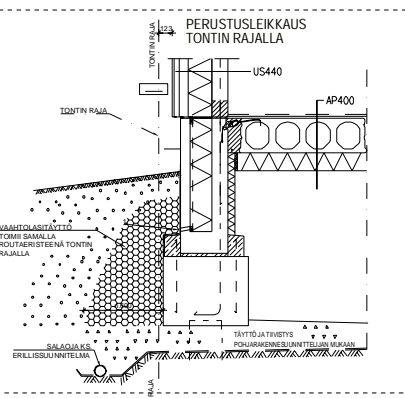
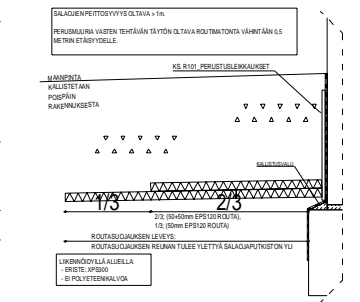


**ROUFASJALUUS**

- ROUFASJALUUSTA EI TARVITA KUN ROUFAMATON TÄYTÖ KÄLLÖN SAAKKA TAI ROUFATTOMAN SYVYYTTEN (1,5m) SAAKKA (VAN VIERMÄRT JA SALAJAT ERISTÄJÄN)
- KÄLLÖNÄ VÄSTEN SALAJATKOROKES
- ANTURIN ALLA KÄLLÄKATOKOROKES
- KÄLLÄÄN JA SALAJATKOROKESIN TÄYTÖMATERIAALITON KÄLLÄKOROKESIN SUUNNITELMAN JA MAANV. 200 VÄLIMÄKSI KÄYNNÄ

PHIVIERMÄREIDEN ROUFASJALUUS: XPS 400, MÄÄRÄ, LEIYKKAUS JA SUUNTI, KS LVI-ASEMPERUSTUS  
 TYÖKÄINEN ROUFASJALUUS: URAKOITSIAN TULEE HUOLEHTI MÄLÄTÄ VÄSTEN TÄI MAANIN TEHTÄVÄN RAKENTEIDEN ROUFASJALUUKSISTA SITTEN, ETTÄMÄT RAKENTEET VALUOKUI TÄLVIKUNNEN YLI JÄTTÄVÄSTÄ RAKENTEESTA TÄI RAKENNUKSESTA OSTA KÄYNNÖTÄMÄ TULEE LAITTA ERKEEN ROUFASJALUUSSUUNNITELMA RAKENNUKSEEN HYVÄKÄYNNÖKSI.

- ROUFASJALUUSLIEET:
- A - LÄMPIMÄT RAKENNUKOSAT  
 EPS 120 ROUITA, SOKKELISTA LUOS PÄN 1,2 METRIN MATKALLA  
 23 - 50x50mm  
 13 - 50mm
  - B - KYLMIÄT RAKENNUKOSAT  
 EPS 120 ROUITA, SOKKELISTA LUOS PÄN 2,0 METRIN MATKALLA  
 23 - 50x50mm  
 13 - 50mm
  - C - KYLMIEN RAKENTEIDEN PYSTYSUUNNAN ROUFASJALUUS  
 EPS 120 ROUITA 100mm



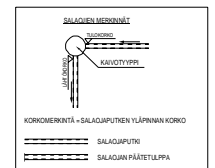
SALAJATUKSEN YLEISOHE: RL 126-2009 RAKENNUKOPUN JA TONTTIMAN KUNTIUS  
 RL 107-2012 RAKENNUKSEN VEIDEN JA KOSTEUSKORKEUSYOHJEET

SALAJATUKSEROKSEN RAKENNUKSELLE: X (RL 126-2009 KUNTA 3.6)  
 TK = TARKASTUSKÄY: BETON- TAI PEH-MÄKÄKÄYVO, SISÄMÄTÄ 240 mm  
 - SISÄMÄTÄ 240 mm KUN KÄYNNÖN SYVYYS > 3 m  
 - LIETEPEÄN SYVYYS 300 mm

TP = TARKASTUSPÖY: PEH-MÄKÄKÄYVO  
 PPK = PERUSVEIKSEN KOKOJKÄYVO: BETON- TAI PEH-MÄKÄKÄYVO, SISÄMÄTÄ 240 mm  
 - LIETEPEÄN SYVYYS 600 mm

PVP = PERUSVEIKSIPUMPAAMO LVI-SUUNNITELMAN MUKAAN  
 KÄYNNÖN KÄNSITÖT:  
 - LUOKKASELÄÄ LÄMPIMÄT VALURAUTAKÄNSITÖT, KÄYNNÖKSESTÄYTYYS > 400 mm  
 - PÄIKÖTÖSILÖSSÄ LÄMPIMÄT JA KÄNSITÖT VALURAUTAKÄNSITÖT, KÄYNNÖKSESTÄYTYYS > 250 mm  
 - MUISSA SEÄTÖLÖSSÄ LÄMPIMÄT JA KÄNSITÖT VALURAUTAKÄNSITÖT, KÄYNNÖKSESTÄYTYYS > 500 mm  
 - RYÖMÄTÄ LUOKKASELÄÄ ROUFATTOMAT PEH-MÄKÄKÄYVO

SALAJATUKSET: (PÖNÖR TUPLA TAI VASTAAN ÖN11095)  
 UMPPIKUNNIT: PEH-MÄKÄKÄYVO ÖN160  
 SALAJATUKSEN KÄLLÖKUNNIT > 1200 RAKENNUKSEN KÄLLÖKUNNIT  
 SALAJATUKSEN KÄLLÖKUNNIT > 1100 RAKENNUKSEN KÄLLÖKUNNIT  
 SALAJATUKSENA YMPÄRÖIVÄN SALAJATUKSEROKSEN PAKSUSUUNNITELMAN TULEE OLLA PUTKEN ALA OYLLÄ > 100 mm JA PÄLLÄ > 200 mm  
 SALAJATUKSEROKESIN ERISTÄMÄN PERUSMÄSTÄ SUODATINKÄLLÄ KUNNIT  
 PHIVIERMÄREIDEN SALAJATUKSET ERISTÄMÄN EPS 120 80-40 mm, LEIYKKAUS 150 mm, MÄLÄ SALAJAN PEITTO SYVYYS > 800 mm  
 SALAJATUKSEROKESIN TULEE OLLA HYFTESEÄ LÄITÄMÄ LÄITÄMÄ SALAJATUKSEROKESIN RL 126-2009 10.13 PERUSTATTEN KÄNSITÖT



UJA	LIITTY LEIKKAUS TONTIN RAJALLA ROUFASJALUUS	26.10.2024	TT
UJ	ALUSTAMA LASKENTAA VÄSTEN	09.10.2024	TT
225	2077	38	
UUDISRAKENNUS	RAK		R081
A-Kuusu Tampereen Suoramarkku Suoramarkku 15 33420 Tampere		Sallakojapainutus katualueen ja tontin rajalla 150	
P451498		R081	
RAK			UA





RAKSYSTEMS INSINÖÖRITOIMISTO OY

Vetotie 3A, FI-01610 Vantaa  
Puh. +358 (0)30 670 5500  
WWW.RAKSYSTEMS.FI

TYÖN NUMERO

PVM.

PIIRTÄJÄ

1

KOHDE

A-Kruunu Tampereen Suorannankatu  
Suorannankatu 18

Poikkileikkaus katualueen ja  
tontin rajalla

